

BAROMÈTRE DES NOTAIRES

IMMOBILIER À LA CÔTE

WWW.NOTAIRE.BE

S1 2019

RÉSUMÉ

ACTIVITÉ IMMOBILIÈRE

+7,6%
S1 2018 – S1 2019



ÉVOLUTION DU PRIX MOYEN DES APPARTEMENTS

+11,8%
2014 – S1 2019



+6,2%
2018 – S1 2019

A la côte belge
276.605 EUR
S1 2019

+20,1%
2014 – S1 2019



+6,6%
2018 – S1 2019

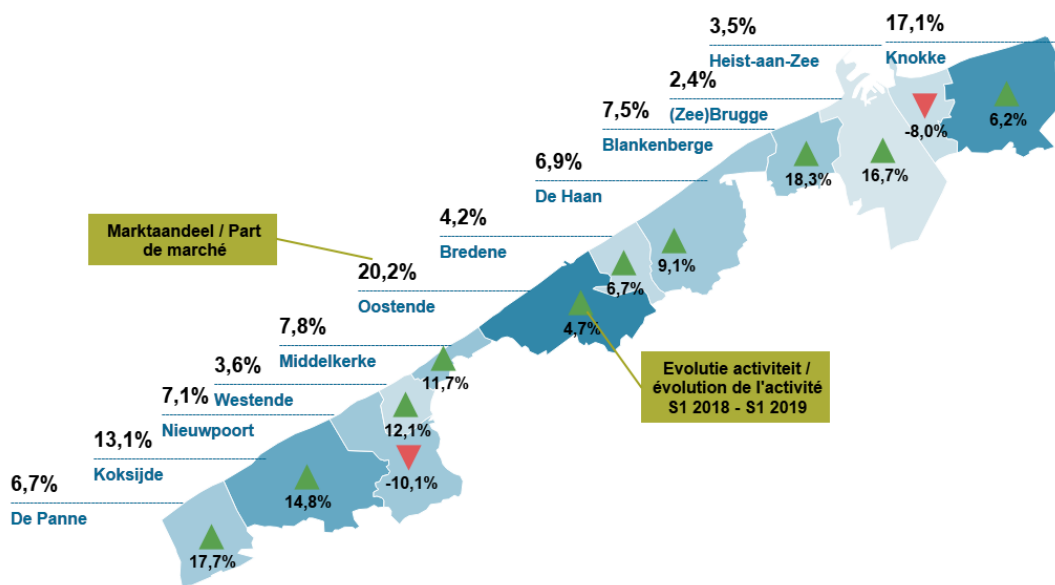
Sur la digue
345.654 EUR
S1 2019



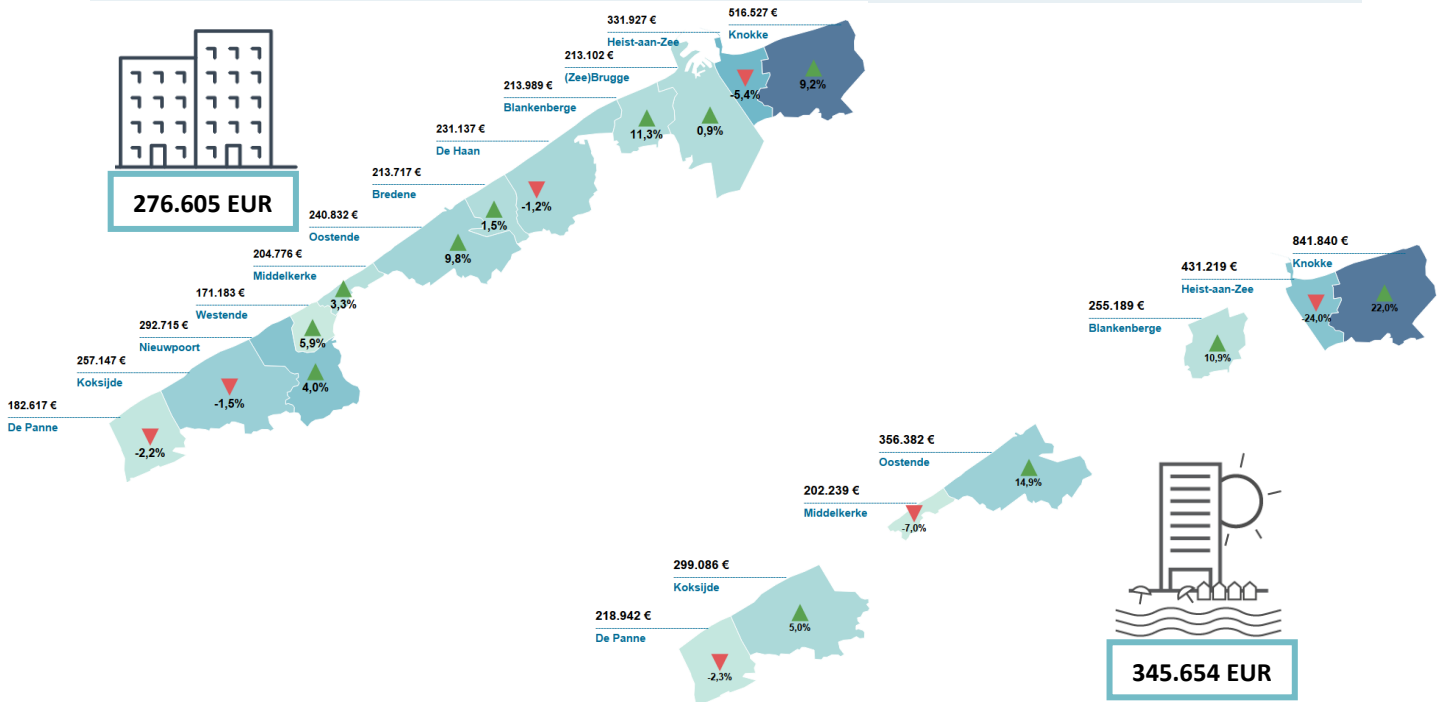
+8,2%

Inflation 2014 – S1 2019

PART DE MARCHÉ ET ÉVOLUTION DE L'ACTIVITÉ IMMOBILIÈRE PAR COMMUNES



ÉVOLUTION DU PRIX MOYEN DES APPARTEMENTS PAR COMMUNES CÔTIÈRES



ÉVOLUTION ANNUELLE DU PRIX MOYEN DES APPARTEMENTS DANS LES 3 ZONES CÔTIÈRES

